

INFOCHANTIER

INFORMER ▲ CONSULTER ▲ AMÉLIORER



En bref...

Adresses touchées

Du 1405 au 1495, rue Dutrisac
Du 1400 au 1490, rue Élizabeth
Du 875 au 995, rue Tassé

Investissements

1,5 M\$

Calendrier

D'avril 2017 à février 2018

Horaire

Du lundi au vendredi,
entre 7 h et 17 h

Travaux plus bruyants après 8 h

Entrepreneur

Construction J.G. Lessard
& Fils inc.

Travaux majeurs de rénovation

Les travaux visent à réduire les risques d'infiltration d'eau dans les bâtiments. Plusieurs logements vacants et la salle communautaire seront reconstruits.

Les analyses réalisées ces dernières années ont révélé que la nappe phréatique (eau souterraine) est plus haute à certains endroits.

- ▶ Les 8 logements vacants dans les sous-sols seront reconstruits.
- ▶ Une salle communautaire à aire ouverte sera construite au 1440, rue Élizabeth, bureau 2. L'ancienne salle, située au 1455, rue Élizabeth, redeviendra un logement à louer.
- ▶ Les drains français (drains agricoles) seront refaits autour de plusieurs bâtiments pour éloigner l'eau.
- ▶ Les drains des bâtiments suivants ne seront pas remplacés pour le moment : du 1460 au 1490, rue Élizabeth, du 1455 au 1495, rue Dutrisac et du 905 au 995, rue Tassé.

Inconvénients

De plus, les travaux causeront quelques dérangements :

- ▶ bruit,
- ▶ poussière, vibrations,
- ▶ présence des ouvriers autour de l'immeuble,
- ▶ présence d'équipements et
- ▶ perturbation de l'accès à l'immeuble.

Merci! Votre patience et votre collaboration sont appréciées.

Inconvénients majeurs

- ▶ **Vous n'aurez pas accès au stationnement à certains moments.** Vous pourrez toutefois stationner à l'église. Votre agent de liaison vous remettra une vignette, lorsque nécessaire.
- ▶ **Le passage pour piétons derrière la rue Tassé sera partiellement démoli** pour installer les drains. Ne vous inquiétez pas! Il sera refait de la même façon. Malheureusement, l'OMHM ne savait pas, au moment d'embellir ce passage, que les drains présentaient un problème.
- ▶ **Postes Canada pourrait ne pas avoir accès à l'immeuble à certains moments pendant l'excavation.**
- ▶ **L'entrepreneur creusera dans les 2 jardins.** À la fin du chantier, il remettra de la terre de jardinage de haute qualité.
- ▶ **Deux arbres matures seront coupés puisqu'ils sont trop proches des bâtiments.** D'autres arbres seront plantés pour les remplacer.

Avec vous



Rencontre d'information du 20 avril 2017 :

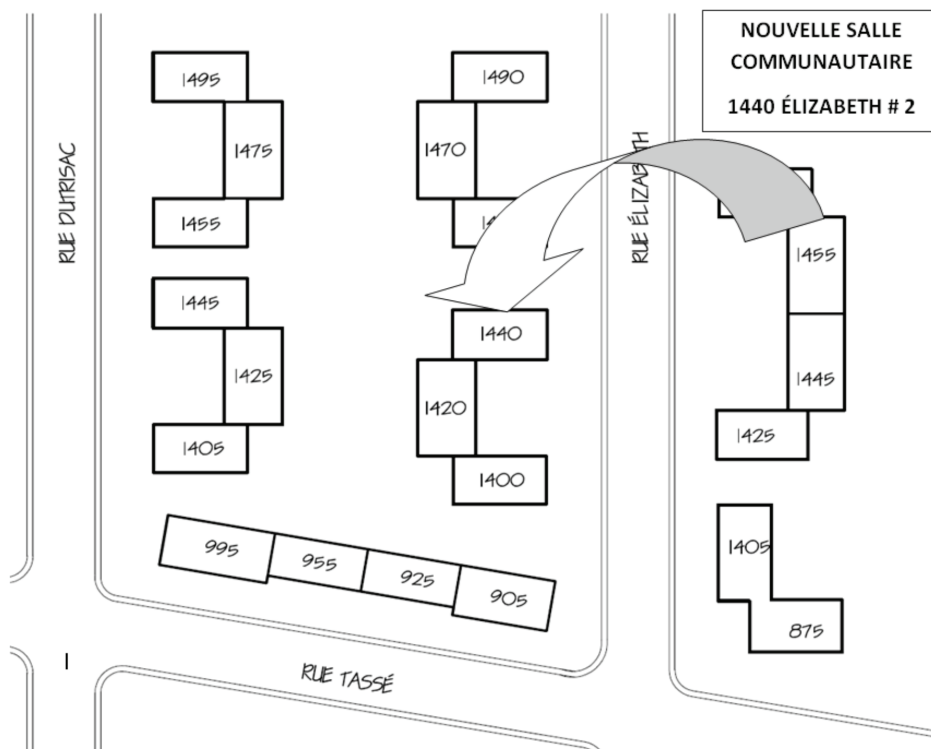
- ▶ **À cette rencontre, 8 locataires** étaient présents.
- ▶ Ils ont été informés sur le démarrage et le calendrier des travaux.

Rencontres d'information et de consultation :

- ▶ **En 2016, l'OMHM a tenu 4 rencontres de consultation ou d'information.**
- ▶ Les locataires présents ont choisi de déménager la salle communautaire au centre des habitations Parc Royal
 - ▶ pour qu'elle soit plus facile d'accès,
 - ▶ pour qu'elle soit plus proche des jardins,
 - ▶ pour que les livraisons soient plus simples et
 - ▶ pour qu'il y ait moins d'escaliers.
- ▶ Ils ont exprimé leurs besoins quant à l'utilisation de la salle. Le futur local sera à aire ouverte.
- ▶ Ils ont déterminé les couleurs des planchers, des armoires de cuisine et de la peinture.

Avec vous

La salle communautaire sera située au 1440, rue Élizabeth, bureau 2.

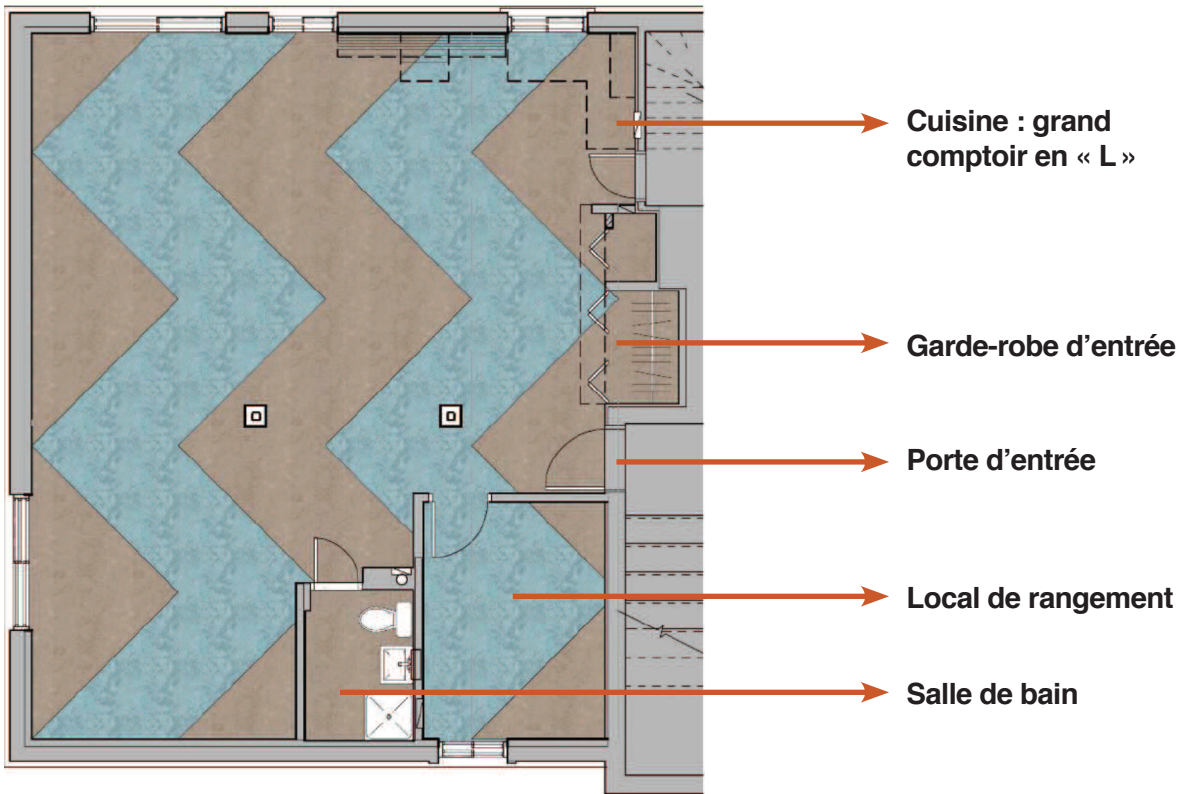


Votre future salle communautaire*



* Mobilier non inclus

La salle, vue du haut



À vous d'agir — Rôle du locataire

À certains moments, vous devrez circuler par la sortie arrière du bâtiment puisque l'entrée principale sera bloquée. Surveillez les avis.

Prudence : pendant l'excavation autour des immeubles, il y aura des passerelles pour accéder aux bâtiments et des clôtures partout ailleurs. Il y aura également une plus grande circulation de véhicules.



Des questions ou des préoccupations à propos du chantier et son déroulement?

Communiquez avec **Marc Sédillot**, votre agent de liaison, en composant le **514 868-3077**.

Travaux réalisés par :



Office municipal
d'habitation
de Montréal

Travaux financés par :



Communauté métropolitaine
de Montréal



Société
d'habitation
Québec



L'OMHM À VOTRE SERVICE! | **514 872-OMHM (6646)**

ENTRETIEN, RÉPARATIONS ET EXTERMINATION 7 H À 23 H – 7 J/7 | RÉPARATIONS URGENTES ET SÉCURITÉ 24 H/24 – 7 J/7